



MacR6-Z0-P

rejestrator ciśnienia gazu

MacR6-Z0-P jest urządzeniem służącym do monitorowania i natychmiastowego przesyłania informacji o przekroczeniach zaprogramowanych limitów ciśnień do systemu SCADA poprzez wbudowany modem pracujący w technologiach NB-IoT, LTE-M lub 2G.

Urządzenie jest wyposażone w maksymalnie dwa czujniki ciśnienia dzięki czemu może monitorować ciśnienia w zakresach od 0,1 do 100 bar. Może być zainstalowane w każdej strefie zagrożenia wybuchem. Głównym przeznaczeniem urządzenia jest monitorowanie ciśnienia na końcówkach sieci, monitorowanie stanu pracy reduktorów.

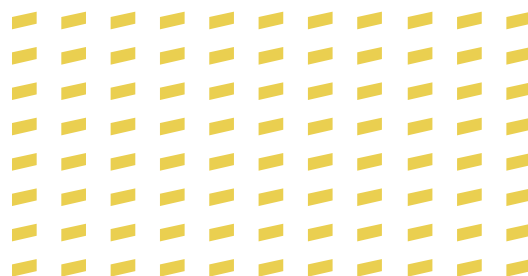
kluczowe funkcje

- prosta instalacja wymagająca minimum narzędzi i konfiguracji
- możliwość nadania ważności dla przekroczeń ciśnień jako ostrzegawcze i alarmowe
- dwa niezależne tory pomiarowe ciśnienia z oddzielną konfiguracją zachowań dla różnych wartości ciśnień
- zdalna aktualizacja limitów ciśnienia przy zmianie charakterystyki obiektu, na którym jest zainstalowane urządzenie
- gotowość do pracy w nowych technologiach transmisji danych bez ryzyka o utratę łączności

Plum Sp. z o.o.
ul. Wspólna 19, Ignatki, 16-001 Kleosin
nr rejestrowy BDO: 000009381

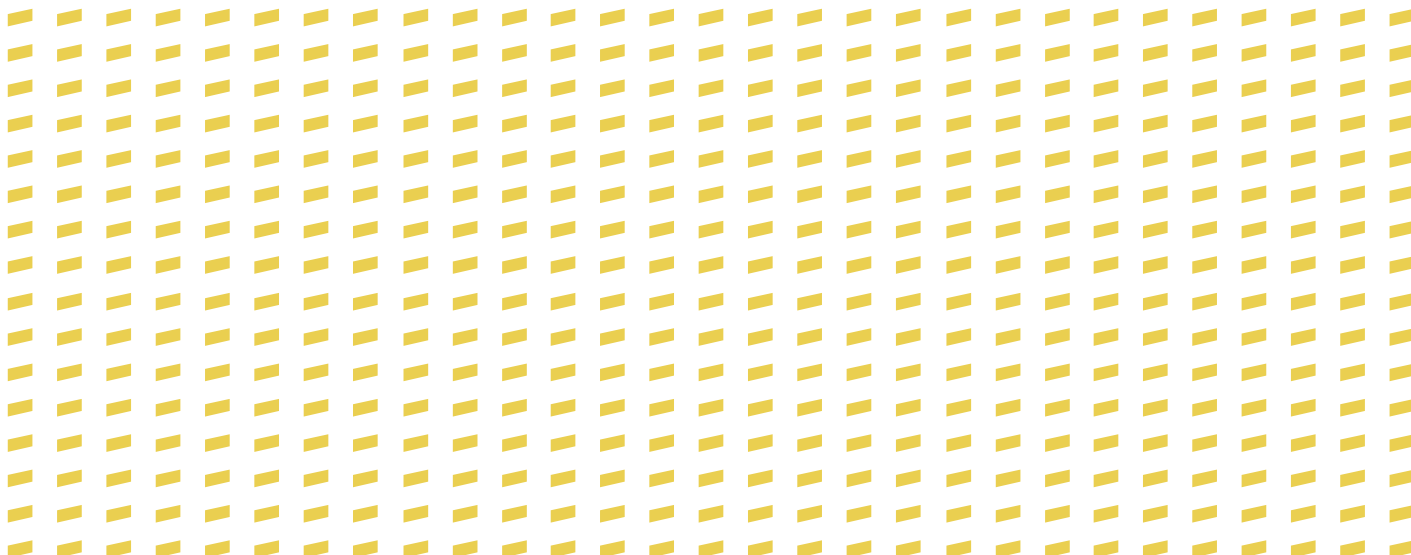
gas.plum.pl
gas@plum.pl

wydanie
1.2b, 23.10.2025



dane techniczne

wymiary/waga	124 x 90 x 40 mm/ 1 kg
materiał obudowy	poliwęglan
wilgotność względna	max. 95% w temperaturze 55 °C
zakres temperatur pracy	-30÷55 °C
stopień ochrony obudowy	IP66 zgodnie z wymaganiami normy EN 60529 dla instalacji zewnętrznych
cecha Ex	II 1G Ex ia IIA T4 Ga certyfikat: FTZÚ 16 ATEX 0051X
wyświetlacz	segmentowy wyświetlacz LCD umożliwiający diagnostykę urządzenia oraz pokazujący wartości ciśnień
protokoły transmisji	GAZ-MODEM 2/3 wsparcie dla TCP/UDP/NTP/HTTPS
klasa środowiskowa (mechaniczna/elektromagnetyczna)	M2/E2
zasilanie	wymienna bateria litowa , rozmiar D,, czas pracy: do 10 lat
transmisja	<ul style="list-style-type: none">• interfejs optyczny• Cat.M1: B1/B2/B3/B4/B5/B8/B12/B13/B18/B19/B20/B25/B26/B27/B28/B66/B85• Cat.NB2: B1/B2/B3/B4/B5/B8/B12/B13/B18/B19/B20/B25/B28/B66/B71/B85• EGPRS: 850/900/1800/1900 MHz
okres rejestracji	<ul style="list-style-type: none">• dane rejestrowane z interwałem 1-60 minut; około 6 miesięcy przechowywania danych• pamięć zdarzeń - około 128 rekordów
wejścia/ czujniki	<ul style="list-style-type: none">• czujnik otwarcia obudowy• do dwóch czujników ciśnienia o zakresach 0÷0,1/ 0÷0,3/ 0÷6/ 0÷10/ 0÷16/ 0÷35 bar• czujniki ciśnienia zakończone gwintem metrycznym M12 x 1,5 (Ermeto) lub NPT 1/4"
akcesoria	<ul style="list-style-type: none">• eWebtel - system akwizycji danych pomiarowych• ConfiT! - narzędzie do konfiguracji i diagnostyki - aplikacja na PC• ConfiT! rejestratory - aplikacja mobilna• OptoBTEx 2 - interfejs optyczny

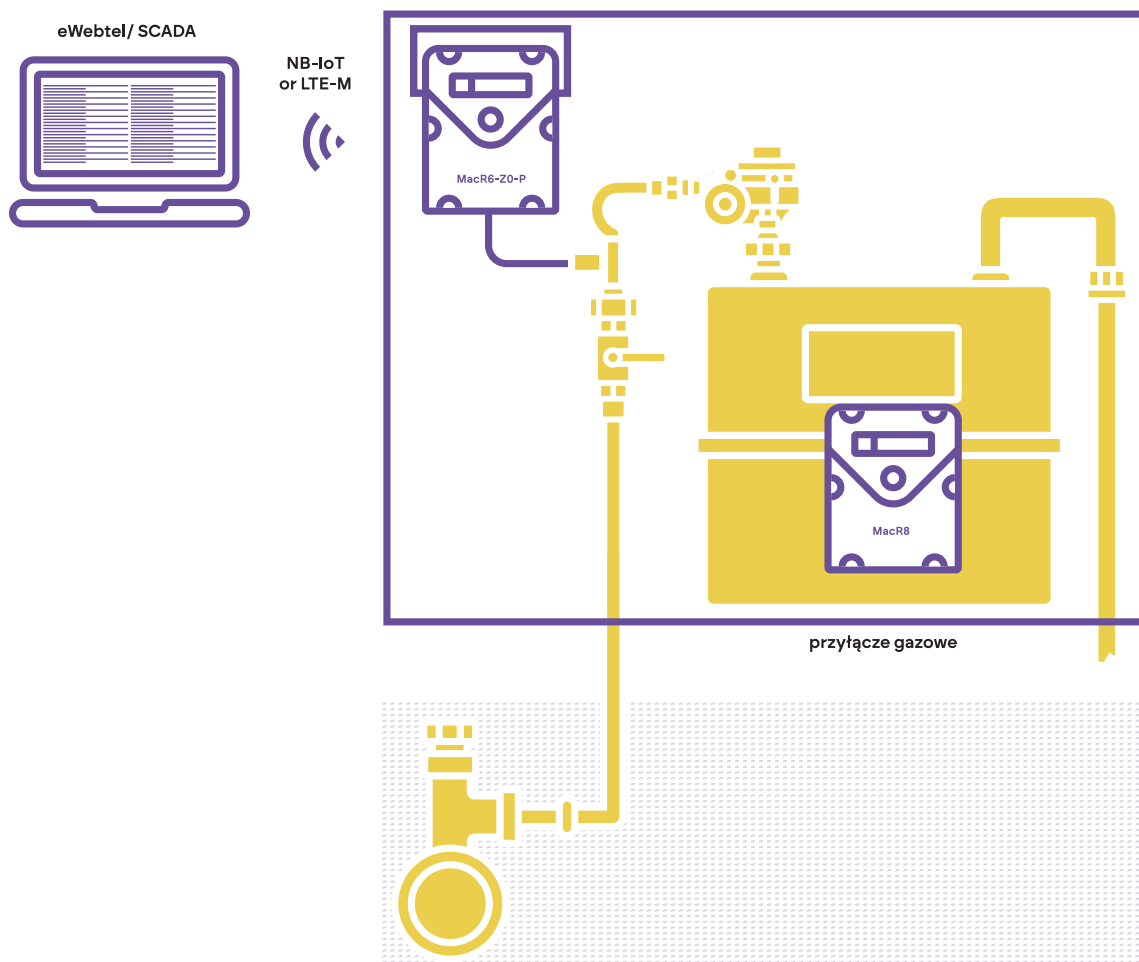


funkcje

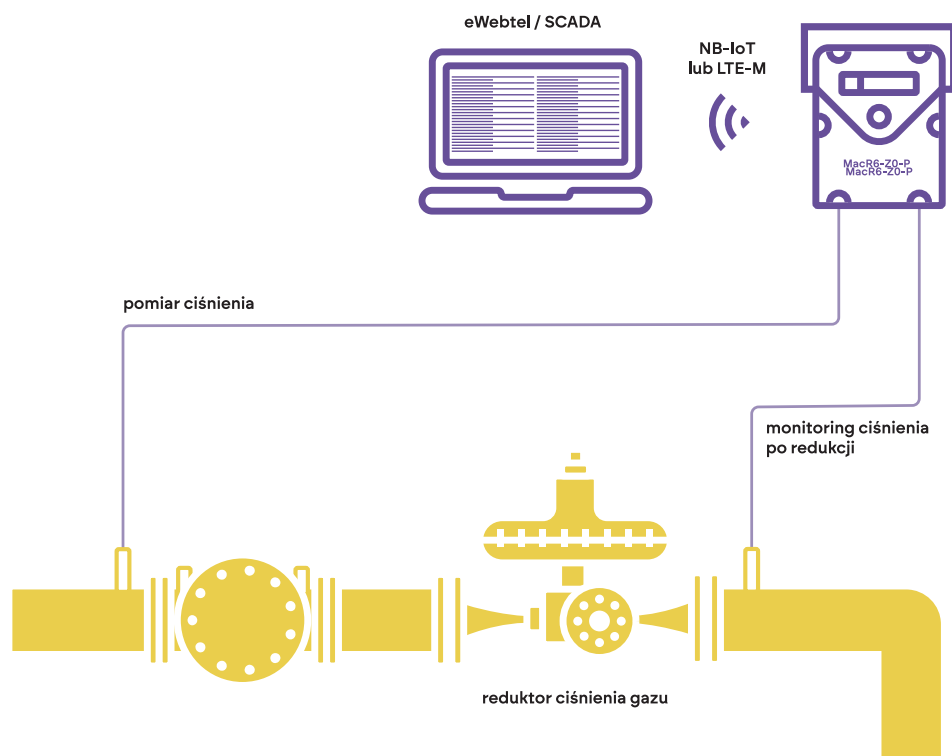
- obsługa niskoenergetycznych technologii transmisji danych LPWAN w sieci telefonii komórkowej: LTE-M (LTE Cat.M1) oraz NB-IoT (LTE Cat.NB2)
- obsługa wirtualnych operatorów sieci MVNO
- interfejs optyczny do konfiguracji
- transmisja danych w trudnych warunkach
- zdarzeniowa wysyłka danych o przekroczeniu limitów ciśnienia

zastosowanie

- **monitorowanie ciśnienia na końcówce sieci przy użyciu MacR6-Z0-P**



■ schemat
aplikacyjny



■ lokalny
odczyt i konfiguracja

